



ASSOCIATION DES AMIS DU PARC NATUREL REGIONAL DE CORSE

Synthèse sur les oiseaux d'eau hivernants des principales lagunes de Corse



Gilles Faggio, 2010



Association loi 1901 agréée protection de la nature au niveau régional
Membre de la Fédération des Conservatoires d'Espaces Naturels
Siège Social : Maison ANDREANI, RUE SIROCCO - RN 193 - 20290 BORGIO
Tél.: 04 95 32 71 63 - Fax: 04 95 32 71 73 - Email : aapnrc@wanadoo.fr
Site internet : www.amis-du-parc-naturel-corse.org
SIRET 39075220200031- APE 9499Z

Synthèse sur les oiseaux d'eau hivernants des principales lagunes de Corse

Avertissement :

Ce document est un travail de synthèse réalisée à partir de la base de données gérée par l'Association des amis du parc naturel régional de Corse (Conservatoire des espaces naturels de Corse) au titre initialement du Groupe ornithologique de Corse. Les données sont mises à disposition du lecteur sur un fichier *Excel* comprenant un tableau croisé dynamique permettant des synthèses automatiques par espèce et par site.

Proposition de citation :

Faggio, G., coord. (2010). – Synthèse des oiseaux d'eau hivernants sur les principales lagunes de Corse. *Conservatoire des espaces naturels de Corse / Association des amis du Parc naturel régional de Corse*. Office de l'Environnement de la Corse (OEC) / Direction régionale de l'environnement de l'aménagement et du logement (DREAL). 19 p.

Liste des observateurs et organismes producteurs de données :

Andreani, Nicolas ; Barboiron, Aurélie ; Bastianelli, Guy ; Berquier, Cyril ; Beuneux, Gregory ; Bonaccorsi, Gilles ; Braillon, Dominique ; Cantera, Jean-Pierre ; Destandau, Richard ; Faggio, Gilles ; Fleuriau, Romain ; Frodello Jean-Pierre et Anne Laure ; Goes, Frédéric ; Grazziani Jean ; Guyot, Isabelle ; Groupe Ornithologique de Corse ; Hacquemand, Didier ; Jolin, Cécile ; Keller, Claude ; Lebret, Arnaud ; Le Dru, Arnaud ; Lepori, Ludovic ; « Lucca » ; Marcellesi, Joseph ; Massoni, Caroline ; Moneglia, Pasquale ; Patrimonio, Olivier ; Pellegrini, Hervé ; Petit, Yohan ; Poli, Paul ; Recorbet, Bernard ; Réserve Naturelle de Biguglia / Conseil Général de Haute Corse ; Richomme, Céline ; Rossi, Nathalie ; Rossi, Tony ; Seguin, Jean-François ; Taupin, Frédéric ; Thibault, Jean-Claude ; Torre, Fabrice ; Travichon, Ségolène ; Triponel, Delphine ; Vallet, Pierre ; « Vincent » ; Vuillamier, Jean-Marcel ; Wolgemuth, Pascal.

NB : Les observateurs des premiers comptages « wetlands » (années 80/90), ne sont pas forcément mentionnés ci-dessus car nous n'avons pas retrouvé leurs noms dans les archives : les données sont indiquées au nom du « Groupe Ornithologique de Corse », toutes nos excuses ! Les noms des participants aux sorties grand public organisées pour les comptages ne sont pas non plus indiqués (pas de liste nominative des participants aux sorties).

Synthèse sur les oiseaux d'eau hivernants des principales lagunes de Corse

<i>Contexte</i>	4
<i>Synthèse par espèce</i>	5
Foulque macroule <i>Fulica atra</i>	6
Fuligule morillon <i>Aythya fuligula</i>	7
Fuligule milouin <i>Aythya ferina</i>	8
Grand cormoran <i>Phalacrocorax carbo</i>	9
Flamant rose <i>Phoenicopterus ruber</i>	10
Canard colvert <i>Anas platyrhynchos</i>	11
Canard siffleur <i>Anas penelope</i>	12
Grèbe huppé <i>Podiceps cristatus</i>	13
Grèbe à cou noir <i>Podiceps nigricollis</i>	14
Aigrette garzette <i>Egretta garzetta</i>	15
Héron cendré <i>Ardeola cinerea</i>	16
Héron garde-bœuf <i>Bulbucus ibis</i>	17
<i>Graphiques indicatifs par groupes d'espèces</i>	18
Canards	18
Hérons et aigrettes	18
Grèbes	19
Fuligules et foulques	19

Synthèse sur les oiseaux d'eau hivernants des principales lagunes de Corse

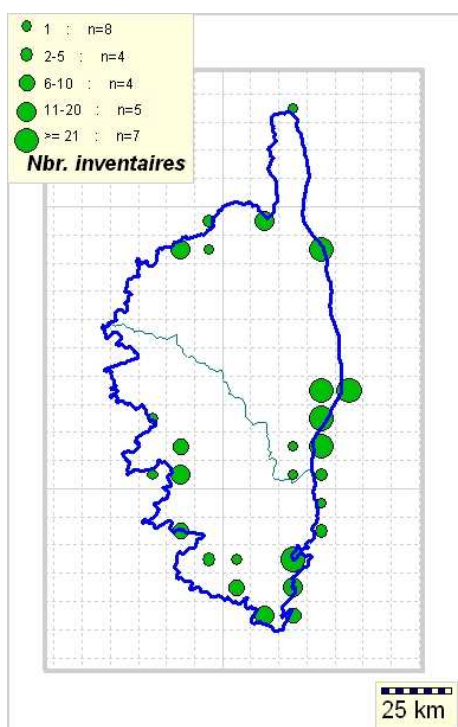
Contexte

Afin d'évaluer l'importance des zones humides en Europe pour l'accueil des oiseaux d'eau en hiver, une opération de dénombrement de ces oiseaux a lieu chaque année à la mi-janvier. Cette opération est menée au niveau international sous l'égide de l'ONG « Wetlands International » (anciennement dénommée « BIROE ») et coordonnée maintenant au niveau national par la Ligue pour la protection de l'oiseau (LPO). Une centaine d'organismes et près de 1000 observateurs participent chaque année à ce suivi mis en place sur quelques 1500 sites en France.

En Corse, les étangs de Biguglia, Diana et Urbinu constituent les sites de référence en la matière. D'autres sites réputés de moindre importance sont également dénombrés (Palu, Terrenzana, Santa Giuglia,...) et complètent efficacement les données transmises au niveau national et international. Depuis 30 ans, l'Association des amis du Parc naturel régional de Corse / Conservatoire des espaces naturels de Corse participe à cette opération. La Réserve naturelle de l'étang de Biguglia (Conseil général de Haute Corse) se charge de dénombrer ce site majeur, alors que les bénévoles et les salariés de l'association se mobilisent sur les autres sites.

Les informations sont intégrées à la base de données informatique de l'association et transmises à la coordination nationale. Les synthèses nationales sont disponibles sur le site internet de la LPO.

L'analyse de ces informations sur plusieurs années contribue à la connaissance de l'utilisation des zones humides en Corse par les oiseaux d'eau et permet d'évaluer les fluctuations des effectifs des différentes espèces.



La carte ci-contre représente le nombre d'inventaires (= nombre de visites de recensement) réalisés dans le cadre des opérations « Wetlands International » en Corse (synthèse liée à un carroyage de 10x10 km Lambert 93)

Synthèse par espèce

Un choix de 12 espèces a été réalisé pour lesquelles quelques analyses sont proposées. Les graphes présentent des droites de régression permettant de visualiser leurs tendances. Un test de Khi 2 réalisé sur les 15 dernières années permet de juger l'adéquation entre les données recueillies et la loi normale (loi de probabilité définie). Le test permet de vérifier si les écarts entre les effectifs observés (ou leur tendance) ne sont pas excessivement aberrants par rapport à l'effectif supposé par hypothèse statistique.

Les graphiques présentés récapitulent l'ensemble des données recueillies pour tous les sites recensés en Corse. Les étangs lagunaires de Biguglia, Terrenzana, Diana, Urbinu et Palu accueillent plus des 90% des effectifs des oiseaux d'eau hivernants en Corse.

Foulque macroule *Fulica atra*

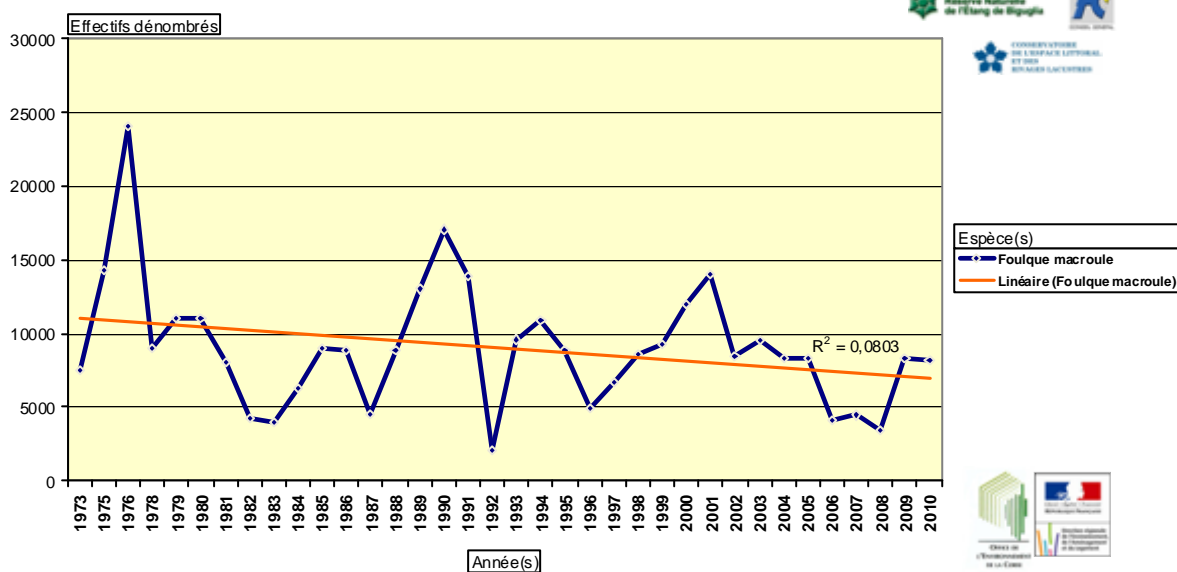


Visualisation des résultats

Site(s) (Tous)



Comptage des oiseaux d'eau hivernants à la mi-janvier - Corse
(synthèse CEN-Corse, 2010)



Tendances des effectifs

Depuis 1973, les effectifs de Foulque macroule observés en Corse à la mi-janvier sont en baisse (8% par an).

Fuligule morillon *Aythya fuligula*

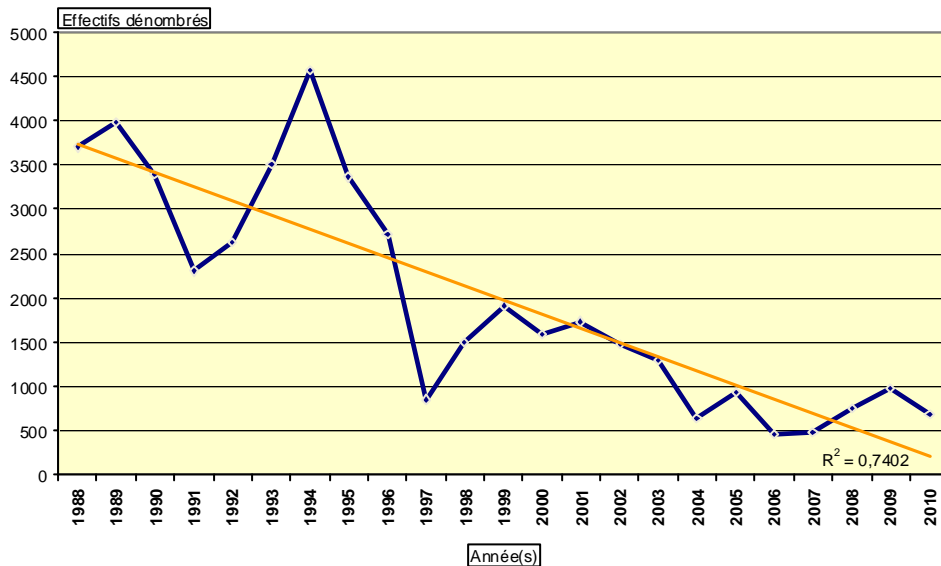


Visualisation des résultats

Site(s) (Tous)



Comptage des oiseaux d'eau hivernants à la mi-janvier - Corse
(synthèse CEN-Corse, 2010)



Espèce(s)
 - Fuligule morillon
 - Linéaire (Fuligule morillon)



Tendances des effectifs

Depuis 1988, les effectifs de Fuligule morillon observés en Corse à la mi-janvier sont en très forte baisse (74% par an)

Fuligule milouin *Aythya ferina*



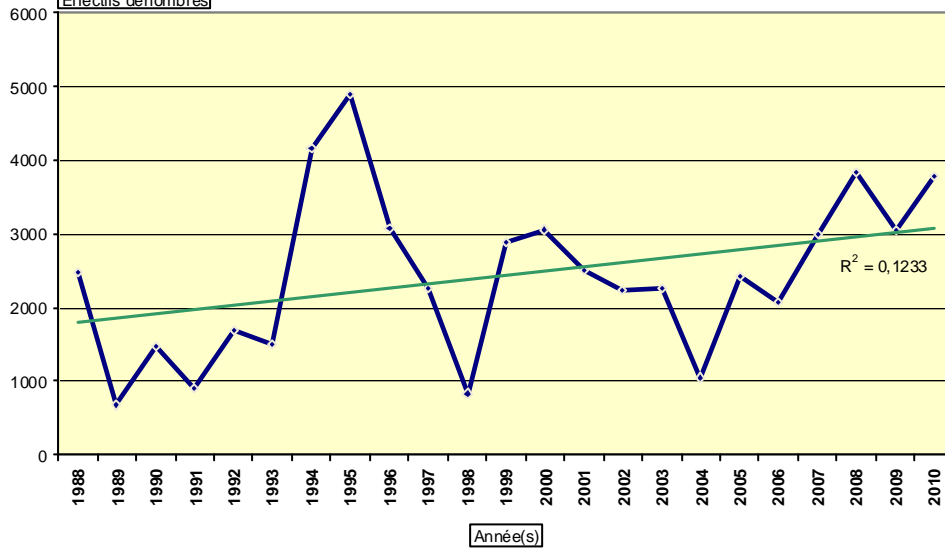
Visualisation des résultats

Site(s) (Tous)

WETLANDS INTERNATIONAL
 Comptage des oiseaux d'eau hivernants à la mi-janvier - Corse
 (synthèse CEN-Corse, 2010)



Effectifs dénombrés



Espèce(s)
 - Fuligule milouin
 - Linéaire (Fuligule milouin)



Tendances des effectifs

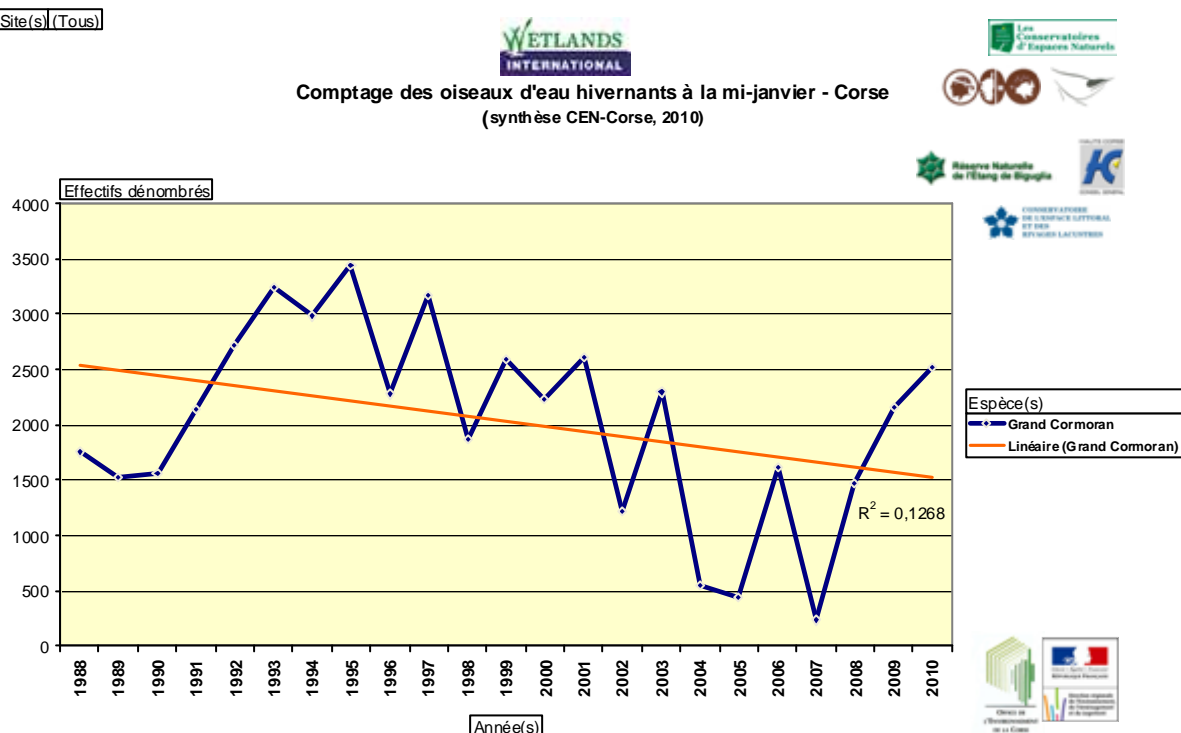
Depuis 1988, les effectifs de Fuligule milouin observés en Corse à la mi-janvier sont en hausse (12% par an).

Grand cormoran *Phalacrocorax carbo*



Visualisation des résultats

Site(s) (Tous)



Tendances des effectifs

Depuis 1988, les effectifs de grands cormorans observés en Corse à la mi-janvier sont en baisse (env. 13% par an) avec un effectif maximum dans les années 90. La tendance globale sera à apprécier et à suivre les prochaines années en raison des dénombrements importants recensés ces trois dernières années.

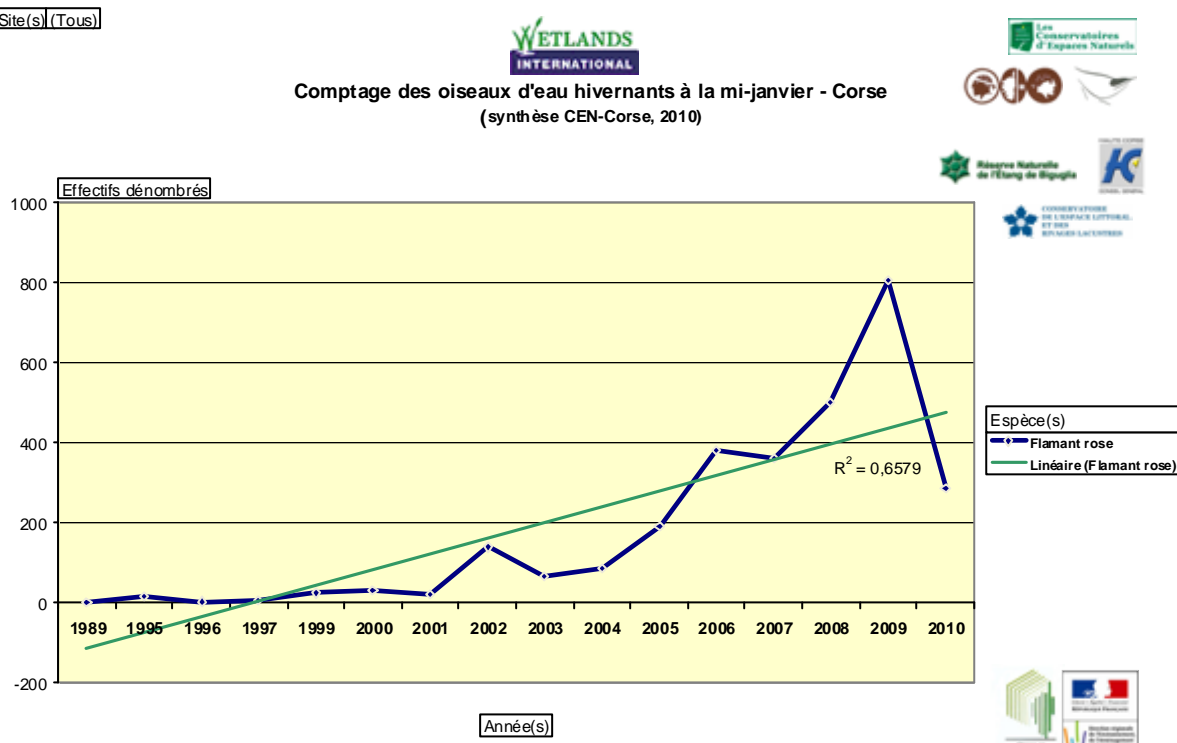
Flamant rose *Phoenicopterus ruber*



<http://www.regardphoto.net>

Visualisation des résultats

Site(s) (Tous)



Tendances des effectifs

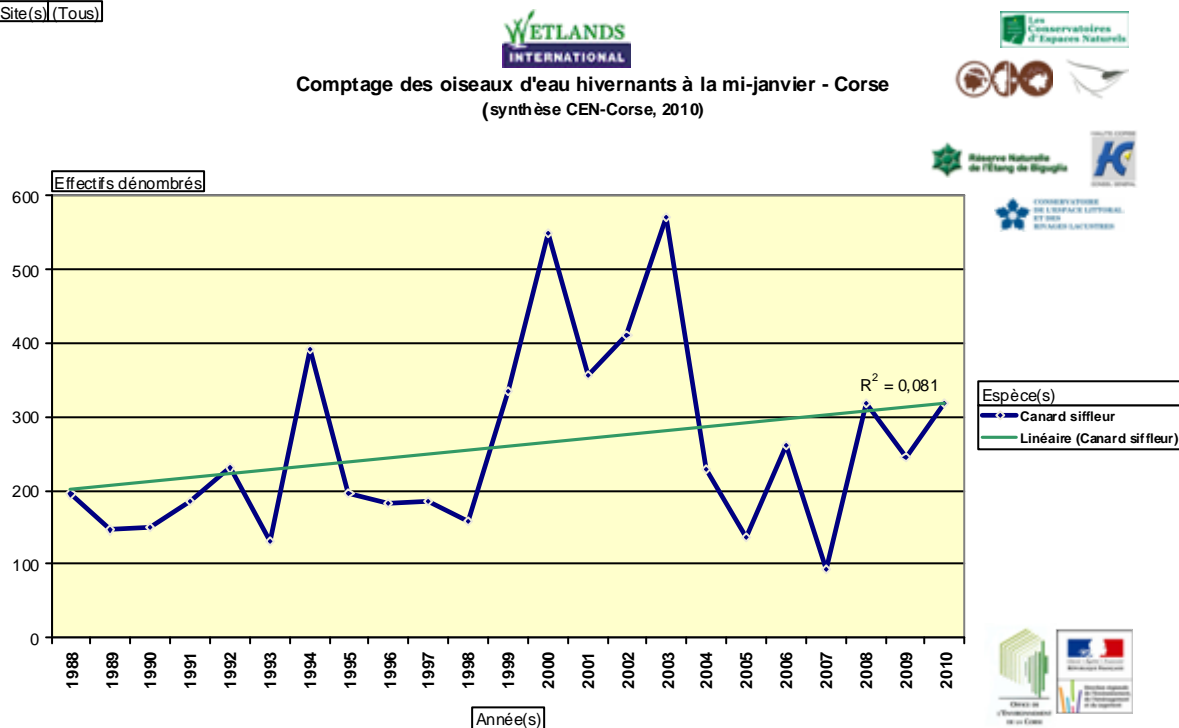
Depuis 1989, les effectifs de Flamant rose observés en Corse à la mi-janvier sont en hausse de près de 60% par an (pas d'observation en 1996). La baisse enregistrée en 2010 est à associée à des niveaux d'eau très hauts, en particulier sur l'étang de Biguglia.

Canard siffleur *Anas penelope*



Visualisation des résultats

Site(s) (Tous)



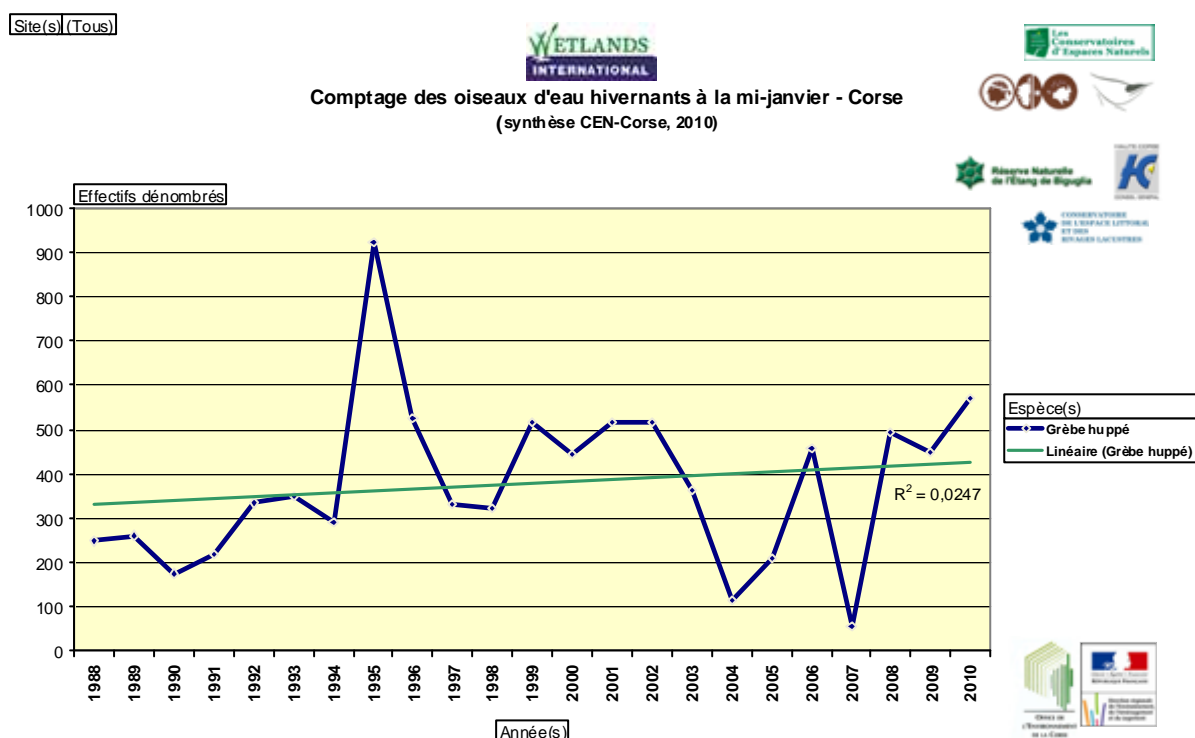
Tendances des effectifs

Depuis 1989, les effectifs de canards siffleurs observés en Corse à la mi-janvier sont globalement en hausse (8% par an), compte tenu des effectifs importants recensés de 2000 à 2003.

Grèbe huppé *Podiceps cristatus*



Visualisation des résultats



Tendances des effectifs

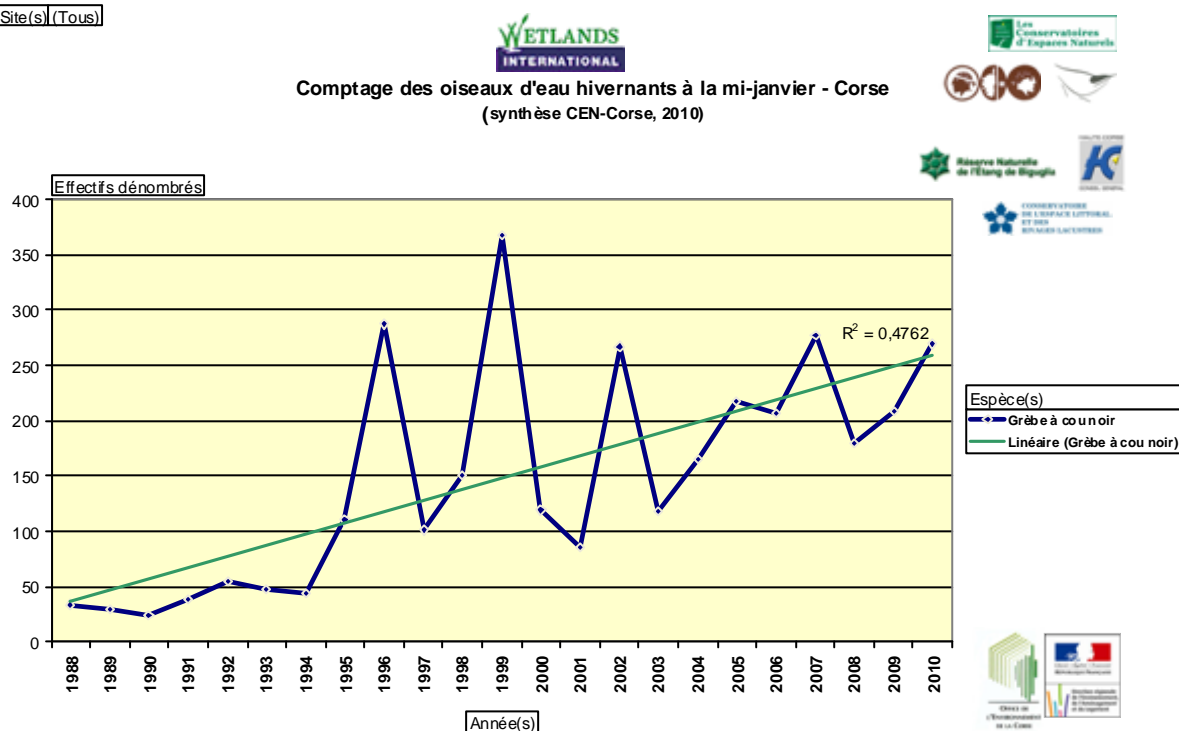
Depuis 1988, les effectifs de grèbes huppés observés en Corse à la mi-janvier sont globalement en hausse, mais de manière non significative (2% par an). Il existe de très fortes variations interannuelles.

Grèbe à cou noir *Podiceps nigricollis*



Visualisation des résultats

Site(s) (Tous)



Tendances des effectifs

Depuis 1988, les effectifs de grèbes à cou noir observés en Corse à la mi-janvier sont en hausse (48 % par an), mais il existe de très fortes variations interannuelles.

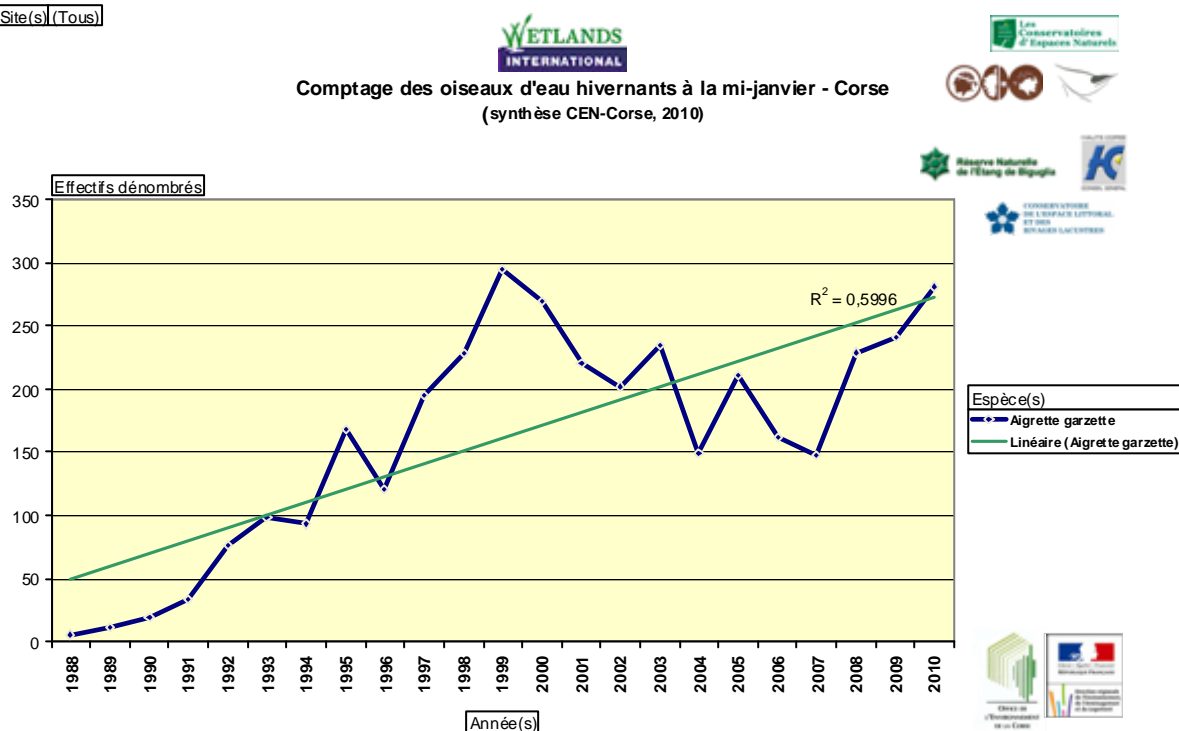
Aigrette garzette *Egretta garzetta*



<http://www.regardphoto.net>

Visualisation des résultats

Site(s) (Tous)



Tendances des effectifs

Depuis 1988, les effectifs d'aigrettes garzettes observés en Corse à la mi-janvier sont en hausse (près de 60% par an).

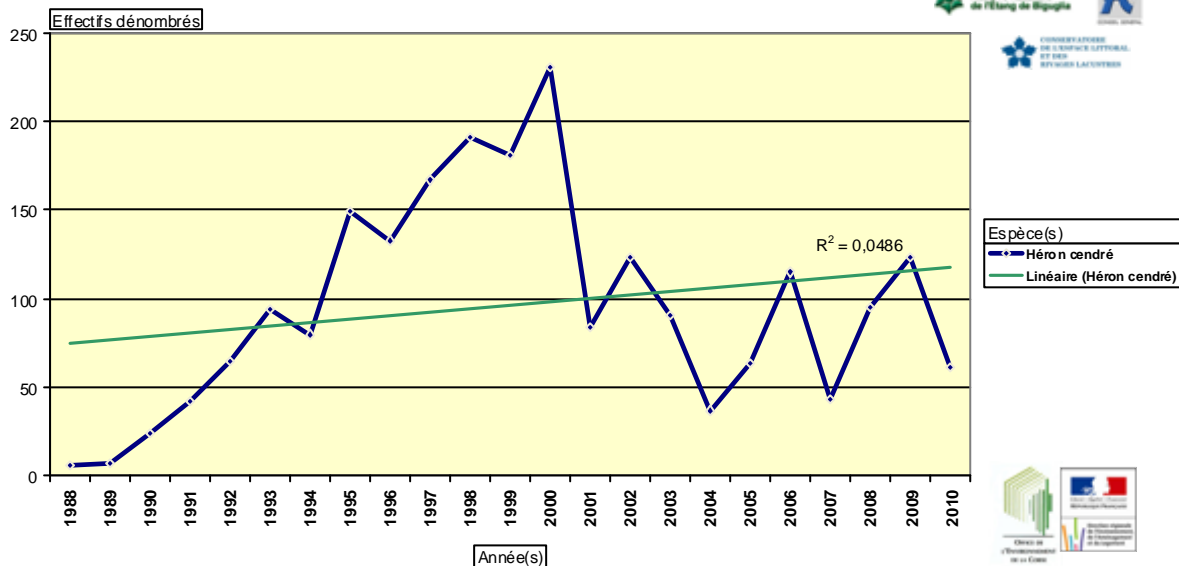
Héron cendré *Ardeola cinerea*



Visualisation des résultats

Site(s) (Tous)


Comptage des oiseaux d'eau hivernants à la mi-janvier - Corse
 (synthèse CEN-Corse, 2010)



Tendances des effectifs

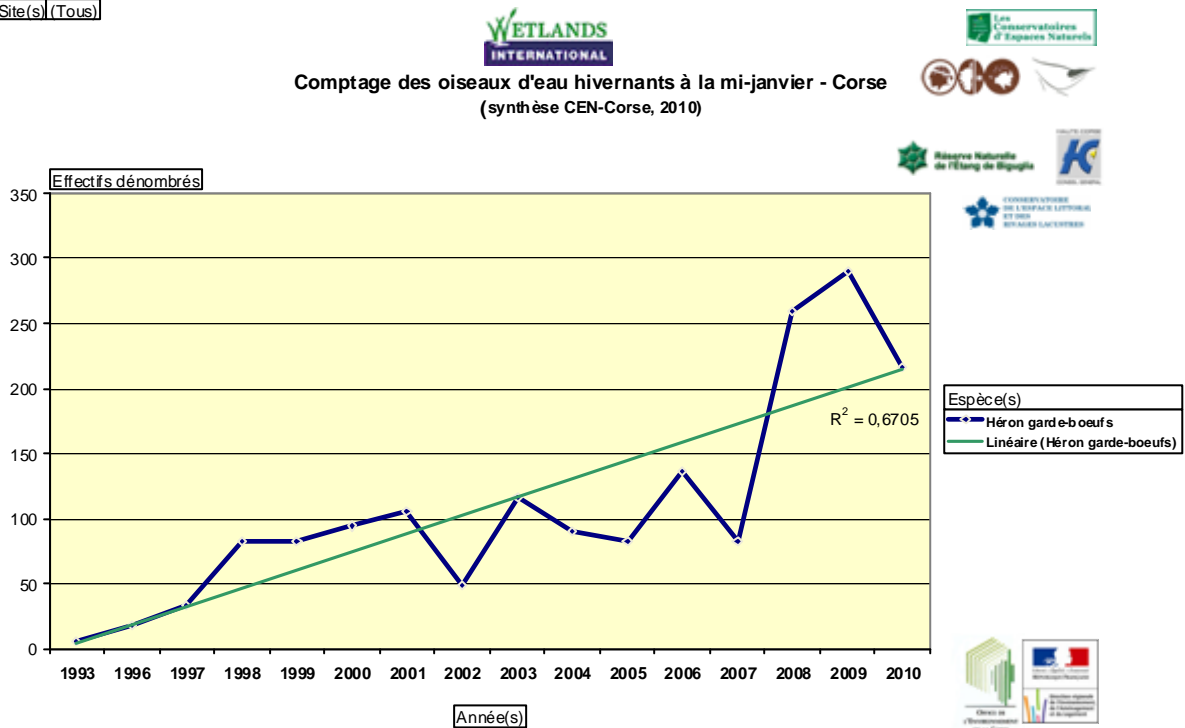
Depuis 1988, les effectifs de hérons cendrés observés en Corse à la mi-janvier sont en légère hausse (5% par an), avec un effectif maximal relevé entre les années 1995 et 2000.

Héron gardeboeuf *Bulbucus ibis*



Visualisation des résultats

Site(s) (Tous)



Tendances des effectifs

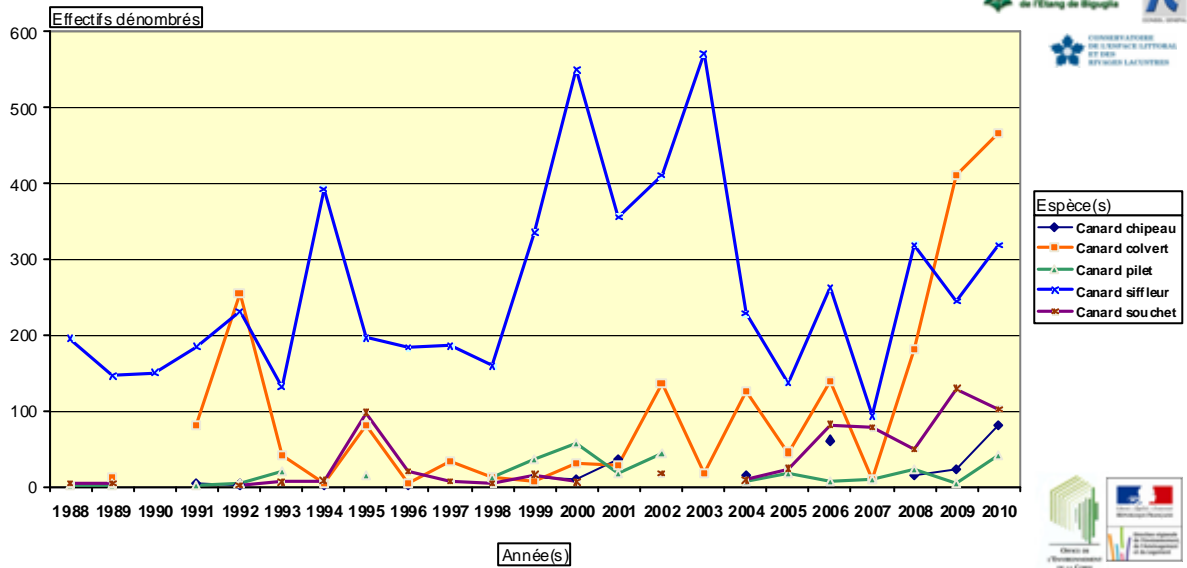
Depuis 1988, les effectifs de hérons gardeboeufs observés en Corse à la mi-janvier sont en hausse (67 % par an), en particulier pour les données des trois dernières années.

Graphiques indicatifs par groupes d'espèces

Canards

Site(s) (Tous)

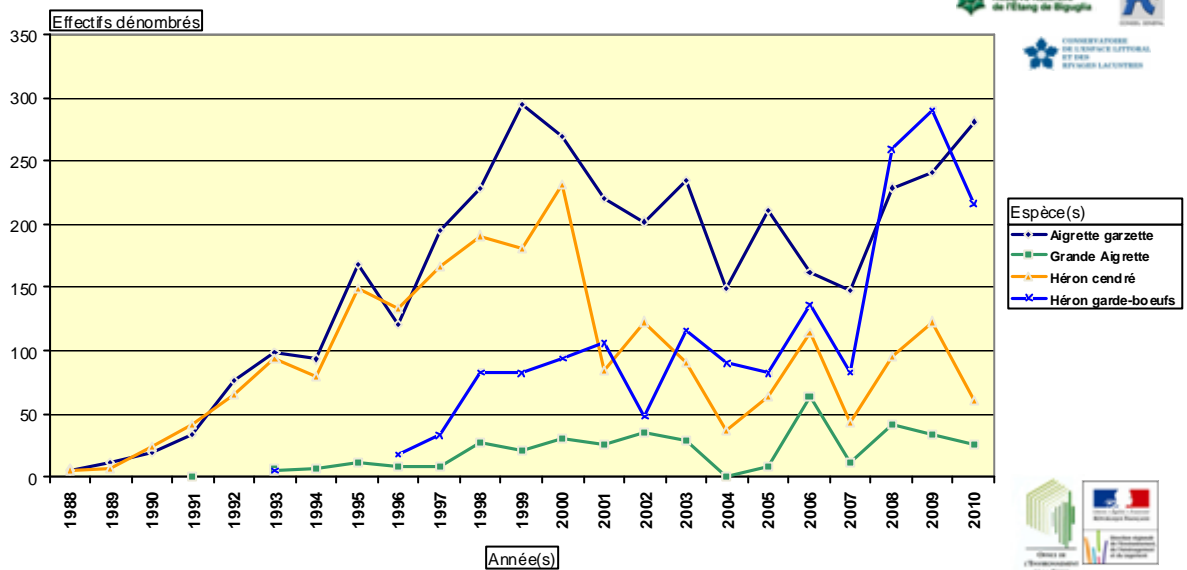
WETLANDS INTERNATIONAL
 Comptage des oiseaux d'eau hivernants à la mi-janvier - Corse
 (synthèse CEN-Corse, 2010)



Hérons et aigrettes

Site(s) (Tous)

WETLANDS INTERNATIONAL
 Comptage des oiseaux d'eau hivernants à la mi-janvier - Corse
 (synthèse CEN-Corse, 2010)

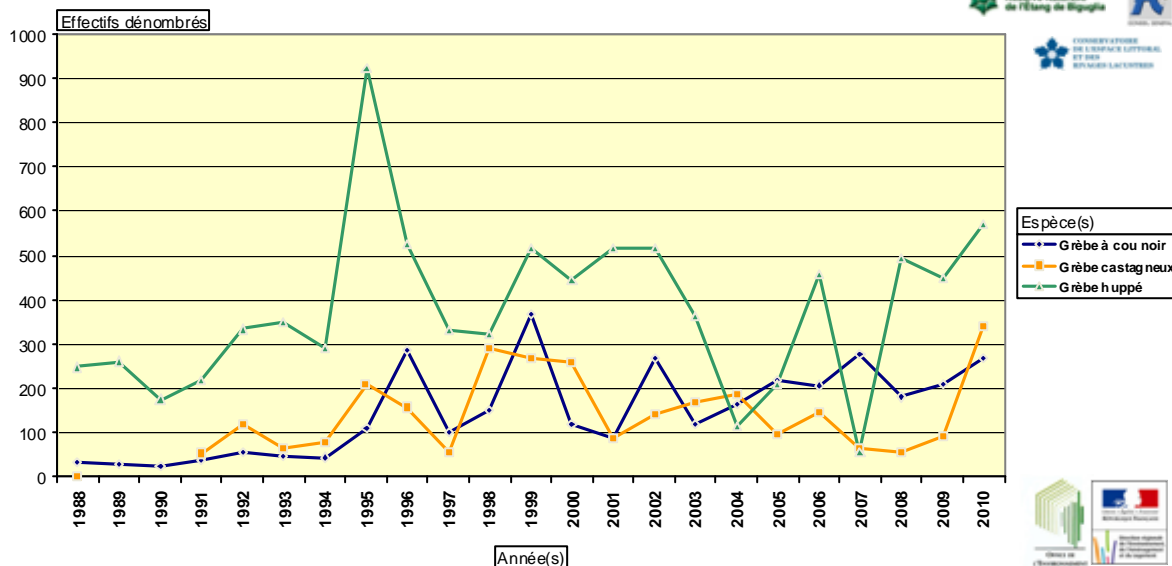


Grèbes

Site(s) (Tous)



Comptage des oiseaux d'eau hivernants à la mi-janvier - Corse
(synthèse CEN-Corse, 2010)



Fuligules et foulques

Site(s) (Tous)



Comptage des oiseaux d'eau hivernants à la mi-janvier - Corse
(synthèse CEN-Corse, 2010)

